

manómetros solid-front con muelle tubular serie "todo inox" DN 63

MGS20



Instrumentos que cumplen las normas constructivas y de seguridad EN 837-1/S3 y ASME B40.1.

En caso de fugas o rotura del elemento elástico, el operador está protegido por una sólida pared colocada delante del instrumento y con una tapa posterior que es expulsada en caso de rotura. Son normalmente utilizados en la industria alimentaria, conservera, farmacéutica, petroquímica, centrales convencionales y nucleares, la versión con baño de líquido amortizante, para instalaciones y maquinaria que generan o utilizan presiones pulsantes y sujetos a vibraciones.

1.20.1 - Modelo Standard

Normativa de referencia: EN837-1.

Código de seguridad: S3 según EN 837-2.

Escala: de 0...1 a 0...1000 bar; de 0...15 a 0...15000 psi (u otras unidades de medidas equivalentes).

Clase de precisión: 1,6 según EN 837-1.

Temperatura ambiente: -25...+65 °C.

Temperatura del fluido de proceso: Max +100 °C.

Deriva térmica: $\pm 0,4 \%$ / 10 K de la escala (a partir de 20°C).

Presión de trabajo:

75% del VFE para presiones estáticas;

66% del VFE para presiones pulsantes.

Sobrepresión (máx 15 min):

25% del VFE para escalas ≤ 100 bar;

15% del VFE para escalas superiores a 100 bar.

Grado de protección: IP 55 según IEC 529.

Racord de conexión al proceso: en acero inox AISI 316.

Muelle tubular: en acero inox AISI 316L.

Caja: en acero inox.

Aro de cierre: a bayoneta, en acero inox.

Tapa posterior: en plástico.

Visor: en cristal doble estratificado.

Mecanismo: en acero inox.

Aguja indicadora: graduable, en aluminio, de color negro.

1.20.2 - Modelo rellenable con líquido amortizante

Grado de protección: IP 67 según IEC 529.

Aguja indicadora: no graduable, en aluminio, de color negro.

Resto de características: como el modelo standard.

1.20.3 - Modelo lleno de líquido amortizante

Líquido amortizante: glicerina 98%, aceite silicónico o fluido fluorado.

Temperatura ambiente:

+15...+65 °C para llenado con glicerina;

-45...+65 °C para llenado con aceite silicónico;

-60...+65 °C para llenado con fluido fluorado.

Temperatura del fluido de proceso: máx +65 °C.

Grado de protección: IP 67 según IEC 529.

Aguja indicadora: no graduable, en aluminio, de color negro.

Resto de características: como el modelo standard.

INSTRUMENTOS PARA OXÍGENO

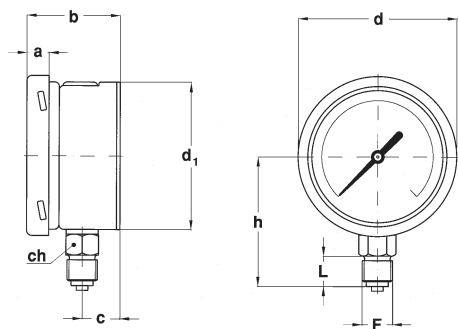
La glicerina y el aceite de silicona no deben ser utilizados en presencia de agentes fuertemente oxidables como oxígeno, cloro ácido nítrico y peróxido de hidrógeno, ya que existe el peligro de una reacción química, de inflamación o de explosión. En estos casos se recomienda el uso de fluidos fluorados.

**manómetros solid-front con muelle tubular
serie "todo inox", DN 63**

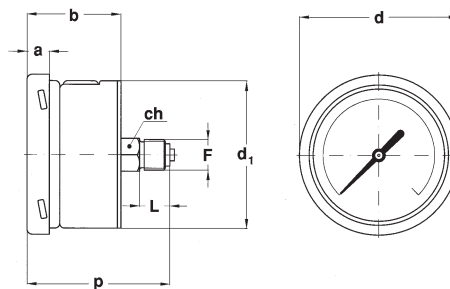
MG20

RB2-05/11

LA SOCIETÀ NUOVA FIMA SE RISERVA IL DIRITTO DI APORTAR EN CU ALQUIER MOMENTO TODAS LAS MODIFICACIONES QUE CONSIDERE INDISPENSABLES A FIN DE MEJORAR SU FABRICACION. LAS RECTIFICACIONES ESTÁN DISPONIBLES EN: www.nuovafima.com



A - RADIAL
para montaje local directo



D - POSTERIOR
para montaje local.

Montaje	F	a	b	c	d	d ₁	h	p	L	ch	Peso (1)
Radial	21M - G 1/4 A 23M - 1/4-18 NPT	10	40	16,7	68	62,6	55,3 - 54,3		13	14 x 9 - 14 x 8	0,2 kg
Posterior	21M - G 1/4 A 23M - 1/4-18 NPT	10	40		68	62,6		60,1 - 59,1	13	14 x 9 - 14 x 8	0,23 kg

(dimensiones : mm)

(1) para los modelos llenos de líquido añadir 0,1 kg

OPCIONES

Modelos	standard	rellenable	lleno
E - Borde con 3 agujeros para instrumentos con racord posterior	◆	◆	◆
P01 - Preparado para su llenado con aceite silicónico / fluido Fluorado		◆	
P02 - Desengrasado para Oxígeno	◆	◆ (2)	◆ (1)
S10 - Lleno con aceite silicónico			◆
F30 - Lleno con fluido fluorado			◆

(1) Lleno de fluido fluorado.

(2) Preparado para su llenado de fluido fluorado.

SECUENCIA PARA ENCARGAR

Sección /	Modelo /	Caja /	Montaje /	Diametro /	Escala /	Conexión al Proceso /	Opciones
1	20	1	A	C		21M	E
		2	D			23M	P01...F30
		3					